

Lunesse retrouve sa salle des fêtes

- Tout juste sortie de terre, le nouveau Lunesse accueille ses premiers exposants ce week-end.
- Un soulagement pour les associations qui ont dû trouver des solutions de secours pendant deux ans.
- C'est neuf, mais les tarifs ont grimpé.

David GAUTHIER
d.gauthier@charentelibre.fr

Toute belle et toute pimpante, avec son gigantesque parasol blanc, elle attend ses premiers exposants ce week-end pour le salon Talents de femmes. Avant d'accueillir bals dansants, bric-à-brac ou même mariages. La nouvelle salle de fête de Lunesse est

22 Nous devons aller ailleurs sur l'agglomération, avec toujours une grande liste d'attente et sans garantie d'avoir quelque chose.



Xavier Bonnefont a fait ses vœux aux personnels municipaux dans la salle de Lunesse le 19 janvier.

enfin ouverte, juste en face du nouveau Leclerc. Et les associations d'Angoulême poussent un grand «ouf» de soulagement. Car après la destruction du vieux Logis en janvier 2016, il a fallu migrer ailleurs, par défaut. Deux ans de galères. C'est donc peu dire que l'équipement municipal était attendu comme le Messie (1).

«Nous étions impatients ! Depuis que le Logis était fermé, c'était compliqué, appuie Josiane Vignessa, past-présidente de l'association Soroptimist International Angoulême, qui inaugure la salle avec son salon, samedi. Nous devons prospecter sur toute l'agglomération. Il y avait toujours une grande liste d'attente, sans garantie d'avoir quelque chose au bout.» Alors, où aller ? «L'espace Carat, c'est trop cher et trop volumineux,

tranche-t-elle, alors que l'on doit composer avec une trésorerie modestes.» Leur événement s'est ex-patrié aux Chais Magelis, puis à la salle Matisse de Soyaux, l'an dernier. Mais ce n'était pas la même saveur. Alors même si l'association «essuiera les plâtres», elle a hâte de retrouver les planches -neuves- de Lunesse.

«On s'est retrouvé SDF»

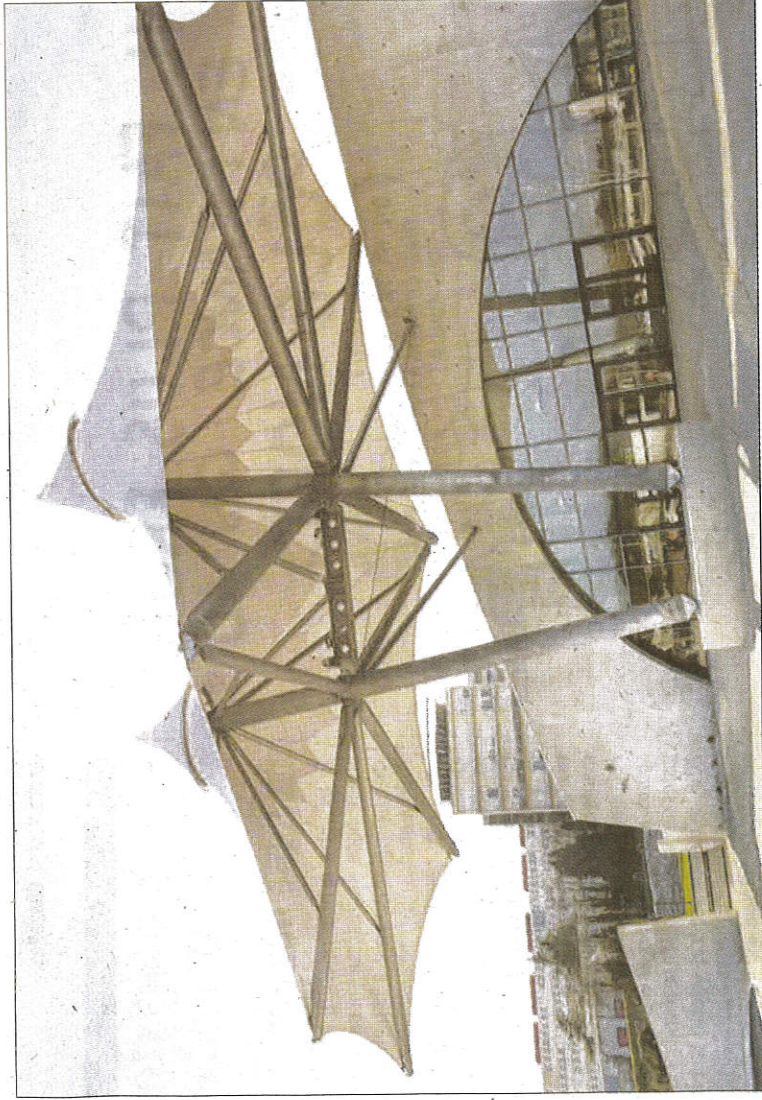
L'ancienne salle érigée en 1973 avait pourtant ses adeptes. «Le public et les intervenants étaient attachés au Logis», note avec une pointe de nostalgie Françoise Bedon, présidente du comité des fêtes d'Angoulême. Son bal du chocolat avait été un chant du cygne, en décembre 2015, avant la destruction. «C'était vétuste, il fallait passer à autre chose, c'est

sûr. Mais le public ne s'en rendait pas compte, on les accueillait bien.» La solution de repli à Soyaux, ces deux dernières années, via une convention signée entre les deux villes, a peu convaincu les férus du Logis. «Les gens venaient moins, poursuit Françoise Bedon. Certains artistes nous disaient même: "On ne veut pas aller à Nersac ou Soyaux, nous c'est Lunesse !"»

Plus de plan A. Les associations ont parfois dû user toutes les options du territoire pour déguster un plan B. La société avicole Angoulême Charente a trouvé un nid douillet à Chazelles -à 20km d'Angoulême à vol d'oiseau- pour sa manifestation à plumes, le week-end du 15 février. «Le Logis détruit, on s'est retrouvé SDF, image Norbert Besson, le président. Le nouvel équipement a l'air bien, mais la superficie maximale à

baissé (800m² contre 1 300 pour le Logis). Cela risque d'être compliqué pour nous.» «L'ancienne salle n'était presque jamais utilisée en entier», répond Myriam Larret, directrice proximité et citoyenneté à la mairie. Le bruit court déjà depuis début janvier: Lunesse est prêt. Les coups de fils pleuvent depuis plusieurs semaines au guichet unique de l'espace Carat, qui gère la location. «Ça n'arrête pas depuis début janvier, assure Marie-Madeline Bernardin, la responsable. On a enregistré beaucoup de demandes pour visiter la salle. Et tous les week-ends sont déjà complets pour cet automne.»

(1) Le dossier d'une salle polyvalente à la place de l'ancien Leclerc avait été acté par le dernier conseil municipal de l'ex-maire Philippe Laroui, en février 2014. La municipalité suivante a apporté quelques modifications, dont un espace de chauffage pour les traiteurs.



La nouvelle salle des fêtes de Lunesse a coûté 4,23 millions d'euros à la Ville.

Photo Quentin Petit

Tarifs en hausse à Lunesse, c'est moins cher à Saintes et à Niort

Il est délicat de comparer les tarifs de la nouvelle salle de Lunesse avec ceux du feu Logis, car la prestation a changé. La première s'étendait sur 1300m², celle-ci ne dépasse pas les 800m². Celle-ci est flambant neuve, l'autre était devenue vétuste. Mais Danièle Chauvet, conseillère en charge de la vie associative, avance «une augmentation générale d'environ 10%» sur les nouveaux tarifs, votés au conseil municipal du 12 décembre 2017. Sans divulguer les anciens. Une petite hausse «logique», pour cet ouvrage qui a coûté 4,23 millions d'euros à la Ville. Trois configurations sont possibles: 200m² sans cuisine, 600m² et 800m² avec. Pour louer le plus grand espace pour un week-end, une association hors Angoulême déboursa 862,5€, une association de la ville 632,5€. «Nous ne

sommes pas plus cher qu'ailleurs, voire moins», assure Danièle Chauvet. C'est plutôt faux. A Niort, la salle polyvalente de 325m² coûte 276€ le week-end pour les Niortais, 462€ pour les autres. C'est moins cher que la salle de Lunesse pour sa configuration de... 200m². C'est encore plus avantageux à Saintes: les associations saintaises jouissent gratuitement (excepté un forfait de fonctionnement de 144€) de la salle polyvalente Mendès-France de 700m² pour un week-end. «Il faut aussi prendre en compte la qualité de l'équipement», répond Danièle Chauvet. Mais Angoulême peut se prévaloir de proposer un tarif spéciale, «d'intérêt communal», valable une fois par an pour les associations de la ville, qui leur permet de ne payer que 40% du tarif de location.